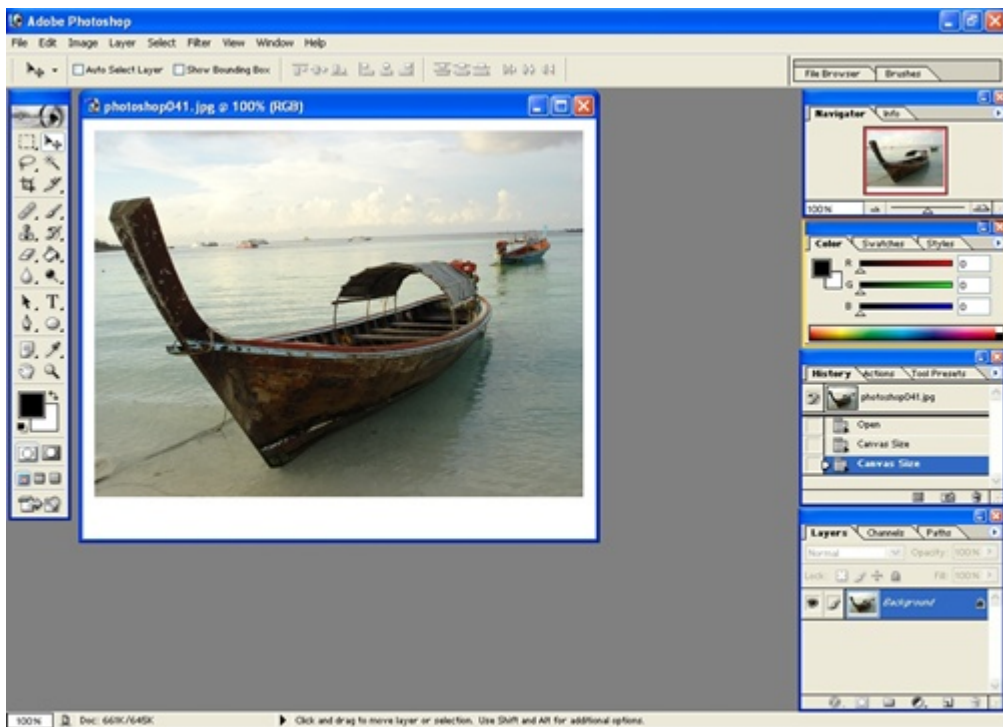


การใส่ตัวอักษรในภาพ

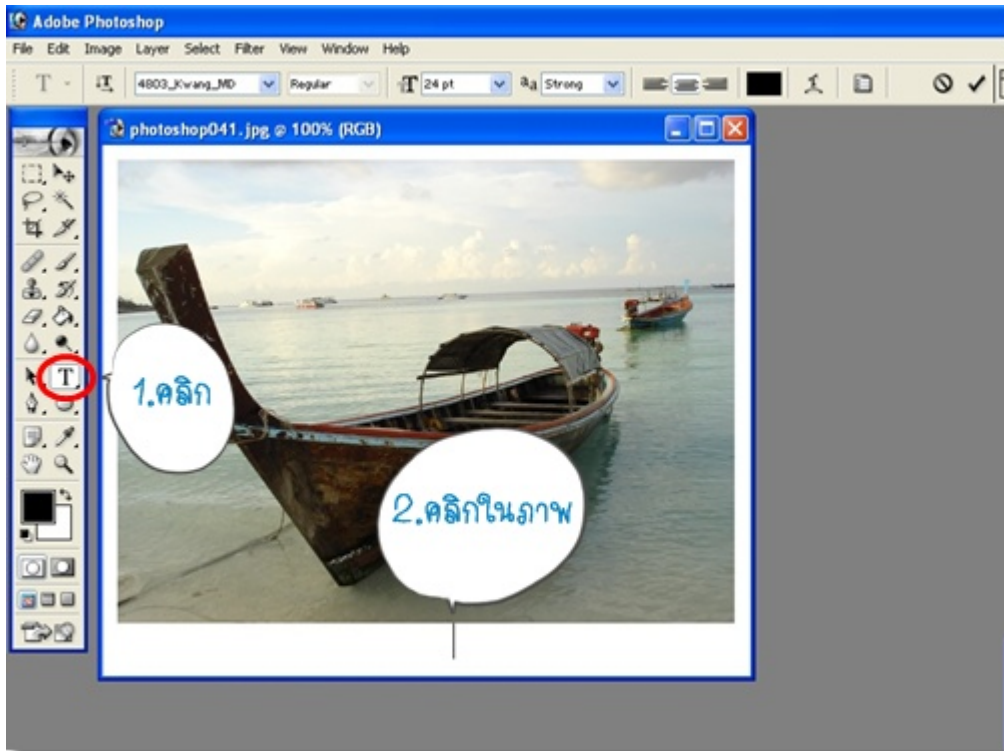
ตัวอย่างภาพที่ใส่ตัวอักษรและรูปภาพแล้ว



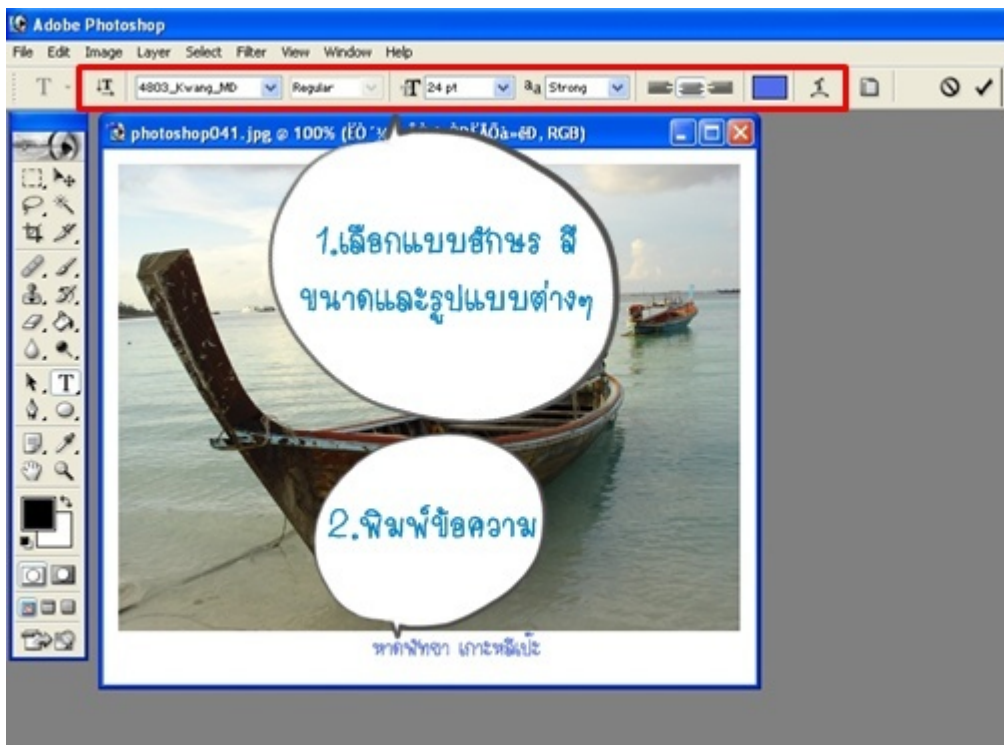
เริ่มจากเปิดภาพที่ต้องการใส่ตัวอักษรขึ้นมา



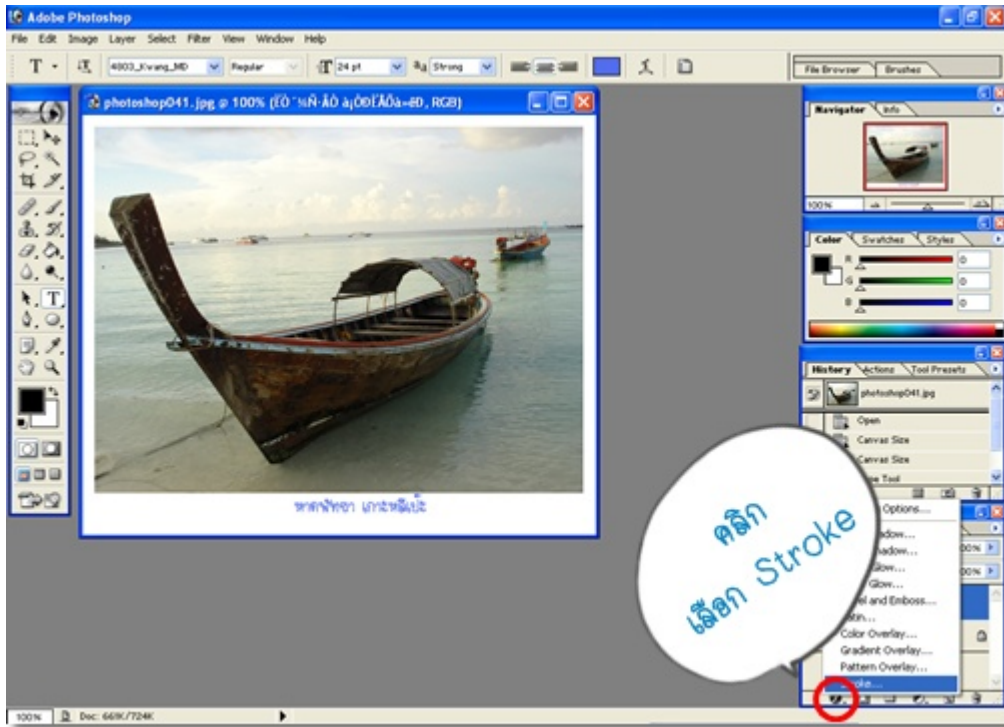
- 1.คลิกเลือกเครื่องมือ Type Tool
- 2.คลิกในภาพบริเวณที่ต้องการพิมพ์



- 1.เลือกแบบอักษร ขนาด การจัดรูปแบบ และสีของอักษร
- 2.พิมพ์ข้อความที่ต้องการ



เมื่อพิมพ์ข้อความเสร็จ เราจะใส่ Effect ให้กับข้อความกัน โดยไปคลิกที่ด้านล่างของแถบ Layer เป็นการ Add Layer Style จะมีแถบขึ้นมาให้เลือก Style คลิกที่ Stroke เพื่อใส่เส้นขอบให้กับตัวอักษร



เมื่อคลิกที่ Stroke แล้วจะขึ้น Layer Style ให้เราตั้งค่าเส้นขอบ

Size คือขนาดของเส้นขอบ

Position คือตำแหน่งของเส้นขอบจะมี Outside, Inside และ Center

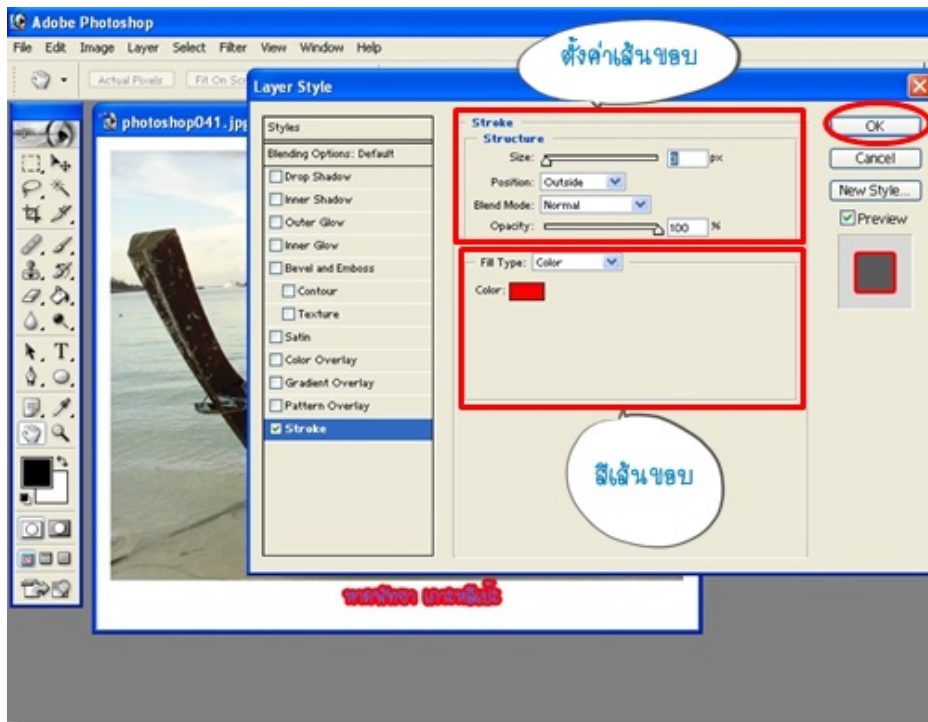
Blend Mode คือเลือก Mode ที่จะใช้ปกติจะเป็น Normal

Opacity คือความโปร่งใสของเส้นขอบ

Fill Type คือการเติมลักษณะเส้นขอบ มีให้เลือกคือ Color เป็นสีตามปกติ Gradient คือแบบไล่สี และ

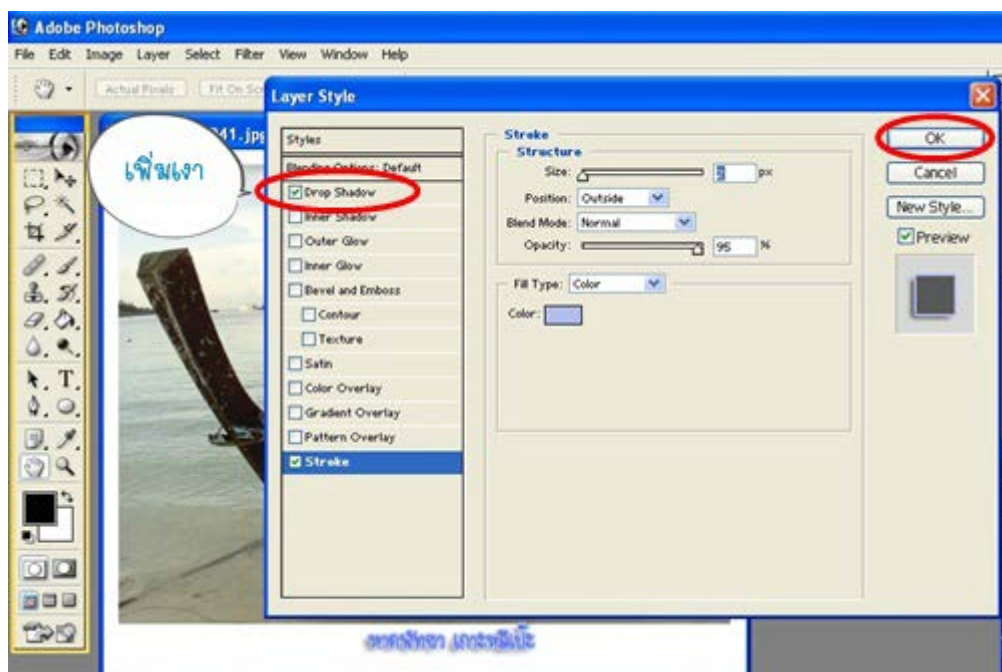
Pattern คือเป็นสีตามรูปแบบ จะมีแบบให้เลือก

ในที่นี้เราจะเติมแบบ Color ก็เป็นสีพื้นๆ ธรรมดาเสร็จแล้วกด OK



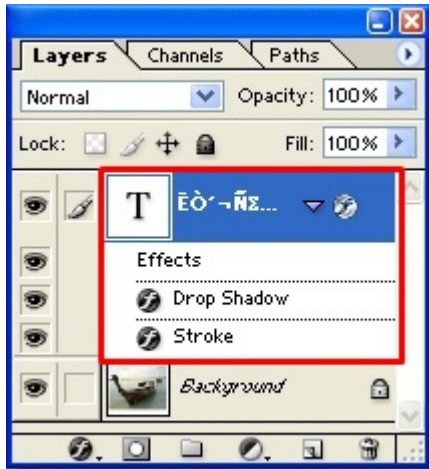
ในกรณีที่ต้องการใส่ Style อย่างอื่นเพิ่มให้คลิกที่ Style นั้นที่แถบด้านข้างได้ หรือหากกด OK ไปแล้วและยังไม่ได้เลือก Effect อื่น ก็ไปเลือกใหม่ตามขั้นตอนด้านบนได้

ในที่นี้เราจะคลิกเพิ่มเงา Drop Shadow



หลังจากที่เลือก Style ต่างๆ แล้ว ที่แถบ Layer จะปรากฏ Style หรือ Effects ที่เราใส่ทั้งหมด หากต้องการเปลี่ยนแปลงแก้ไข Effects ใด ก็ดับเบิลคลิกที่ Effects นั้นได้

ตามตัวอย่างเราจะไปตั้งค่าเงาใหม่ ก็ดับเบิลคลิกที่ Drop Shadow



จะขึ้นหน้า Layer Style มาให้เราตั้งค่า

Blend Mode คือการเลือก Mode ต่างๆ ปกติจะเป็น Multiply และเลือกสีของเงา

Opacity คือความโปร่งแสงของเงา

Angle คือการกำหนดทิศทางของเงา

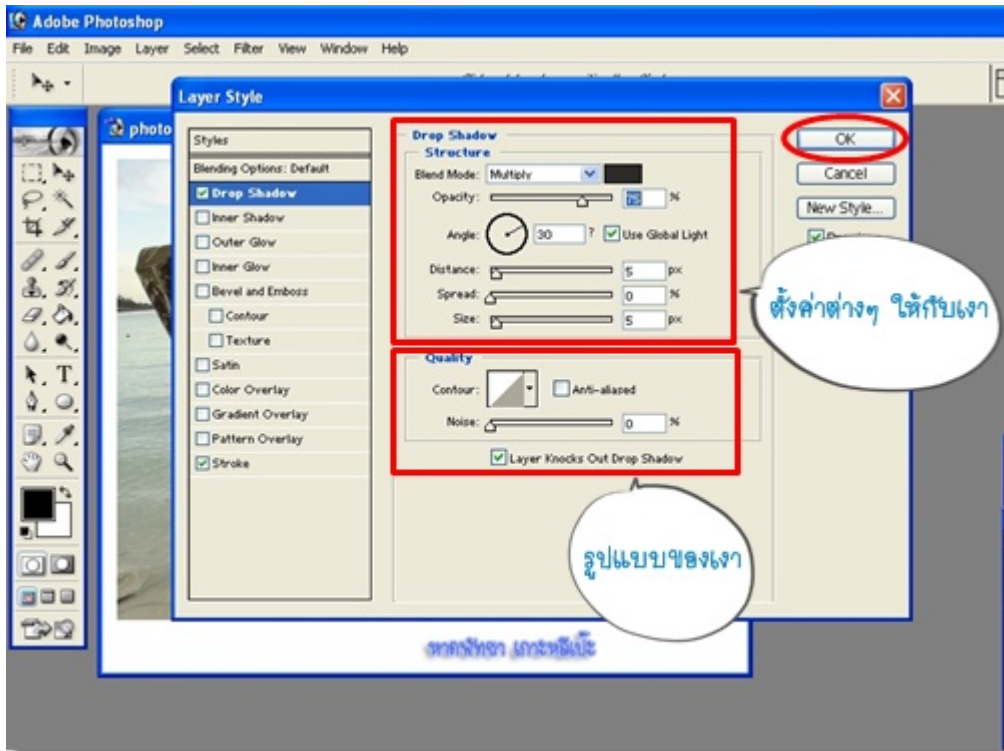
Distance คือระยะทางที่เงาทอดตัว หรือระยะห่างระหว่างเงากับตัวอักษรนั่นเอง

Spread คือการขยายของเงารอบๆ ถ้าค่ามากจะทำให้เงาไม่เป็นตัวอักษรที่อ่านได้

Size คือขนาดของเงา

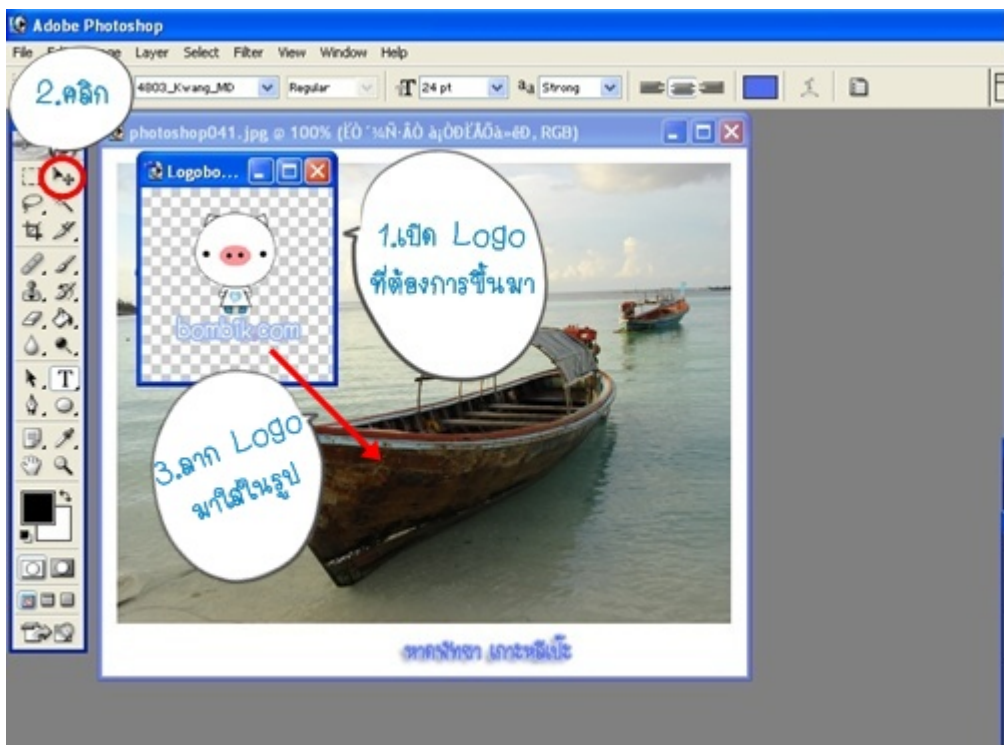
Contour คือรูปแบบลักษณะของเงา

Noise คือ ความชัดของเงา หากเพิ่ม Noise จะมีลักษณะเป็นจุดเล็กๆ



ในกรณีที่ต้องการเพิ่มรูปภาพหรือ Logo ที่ทำไว้แล้ว

1. ให้เปิดภาพนั้นเข้ามา
2. คลิกเลือกเครื่องมือ Move Tool
3. คลิกภาพที่เปิดขึ้นมาแล้วลากมาวางลงในภาพ



สามารถย่อขยายภาพที่นำมาใส่โดยกด Ctrl T หรือ Edit> Free Transform ตัวอักษรก็สามารถย่อขยายขนาดได้โดยใช้คำสั่งนี้เช่นกัน(อย่าลืมคลิกเปลี่ยน Layer ที่ต้องการทำด้วย)



จัดวางตำแหน่งตามที่ต้องการ โดยใช้เครื่องมือ Move Tool ก็จะได้ภาพที่มีตัวอักษรตามต้องการ จากนั้นอย่าลืม Save เป็น .JPG

